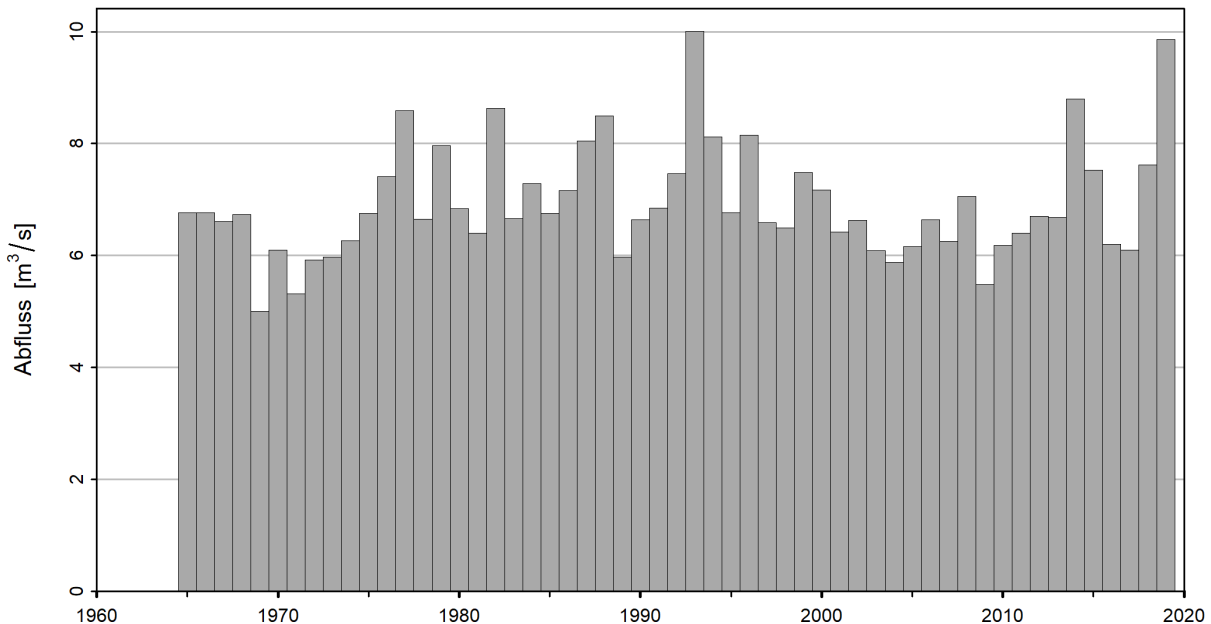


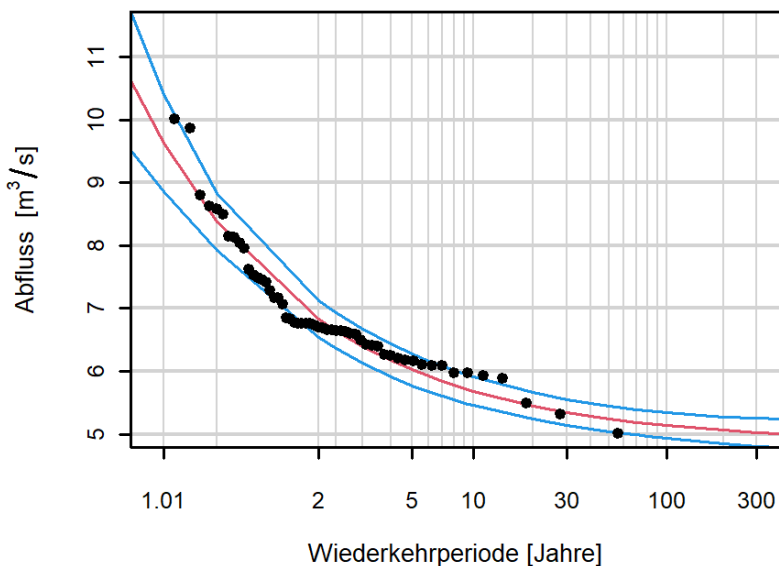


## Niedrigwasserwahrscheinlichkeiten (Jahresniedrigwasser NM7Q) Rhone - Brig (EDV: 2346)

NM7Q der gesamten Beobachtungsperiode 1.6.1965 – 31.5.2020



Statistik der NM7Q der Auswertungsperiode 1.6.1965 – 31.5.2020 (55 Jahre)



**Diagramm der Wiederkehrwerte (Abfluss) und ihrer Unsicherheit für eine gegebene Wiederkehrperiode.**

Die rote Kurve ist die beste Schätzung. Die blauen Kurven zeigen das 95%-Vertrauensintervall der Wiederkehrwerte.

Die Punkte sind Beobachtungen, denen empirische Wiederkehrperioden zugeordnet werden. Diese hängen nur von der Grösse der Stichprobe ab.

**Tabelle der geschätzten Wiederkehrwerte**

Wiederkehrperiode [Jahre]	Abfluss [m <sup>3</sup> /s]	Vertrauensintervall [m <sup>3</sup> /s]
2	6.83	7.16 - 6.50
10	5.68	5.94 - 5.42
30	5.35	5.58 - 5.11
100	5.14	5.37 - 4.91
300	5.03	5.28 - 4.78

**Tabelle der niedrigsten NM7Q**

NM7Q-Datum (±3 Tage)	Abfluss [m <sup>3</sup> /s]	Geschätzte Wiederkehrperiode [Jahre]
02.03.1970	5.00	>150
15.02.1972	5.31	37
21.02.2010	5.49	18
07.03.2005	5.88	7
21.02.1973	5.92	6



## Jahresniedrigwasser NM7Q

Die Niedrigwasserkenngrosse NM7Q gibt den kleinsten, über 7 aufeinanderfolgende Tage gemittelten Abfluss innerhalb eines Niedrigwasserjahres an (Bsp.: NM7Q vom 1. Mai = Mittelwert vom 28. April – 4. Mai). Das Niedrigwasserjahr dieser Station erstreckt sich über folgende Periode: 1. Juni – 31. Mai.

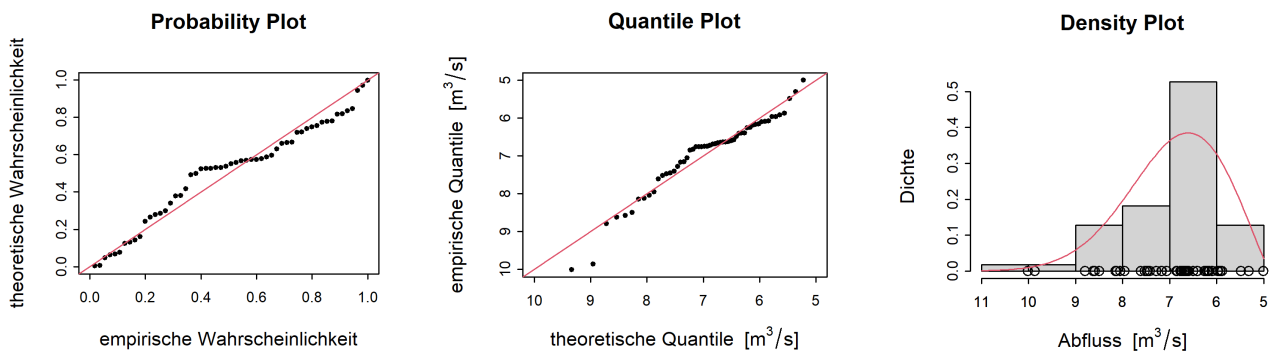
### Verteilungsfunktion und Schätzmethoden

- Es wird angenommen, dass die Extrema der Beobachtungen unabhängig sind und einer verallgemeinerten Extremwertverteilung (Generalized Extreme Value distribution, GEV) folgen.
- Die Parameter der Verteilung werden mit der Maximum Likelihood-Methode bestimmt.
- Die Vertrauensintervalle werden mit der Delta-Methode geschätzt.

### Daten und Datenqualität

- Die Daten sind qualitätsgeprüft, aber nicht homogenisiert.
- Anzahl fehlender Jahre: 0

### Analysegrafik



**Probability Plot:** Diagramm der empirischen vs. der theoretischen Wahrscheinlichkeiten. Die theoretischen Wahrscheinlichkeiten werden mit der modellierten GEV geschätzt. Würden die Punkte auf der Diagonalen (rote Linie) liegen, wäre der Fit perfekt.

**Quantile Plot:** Diagramm der empirischen vs. der theoretischen Quantile. Die theoretischen Quantile werden mit der modellierten GEV geschätzt. Würden die Punkte auf der Diagonalen (rote Linie) liegen, wäre das Modell perfekt.

**Density Plot:** Histogramm der Extrema. Die rote Linie bezeichnet die geschätzte GEV-Dichte-Verteilung.

### Zusätzliche Informationen

- Durchschnittsabfluss der NM7Q (Auswertungsperiode): 6.9 m<sup>3</sup>/s
- Fläche des Einzugsgebietes: 906 km<sup>2</sup>
- Mittlere Höhe des Einzugsgebietes: 2339 m ü.M.