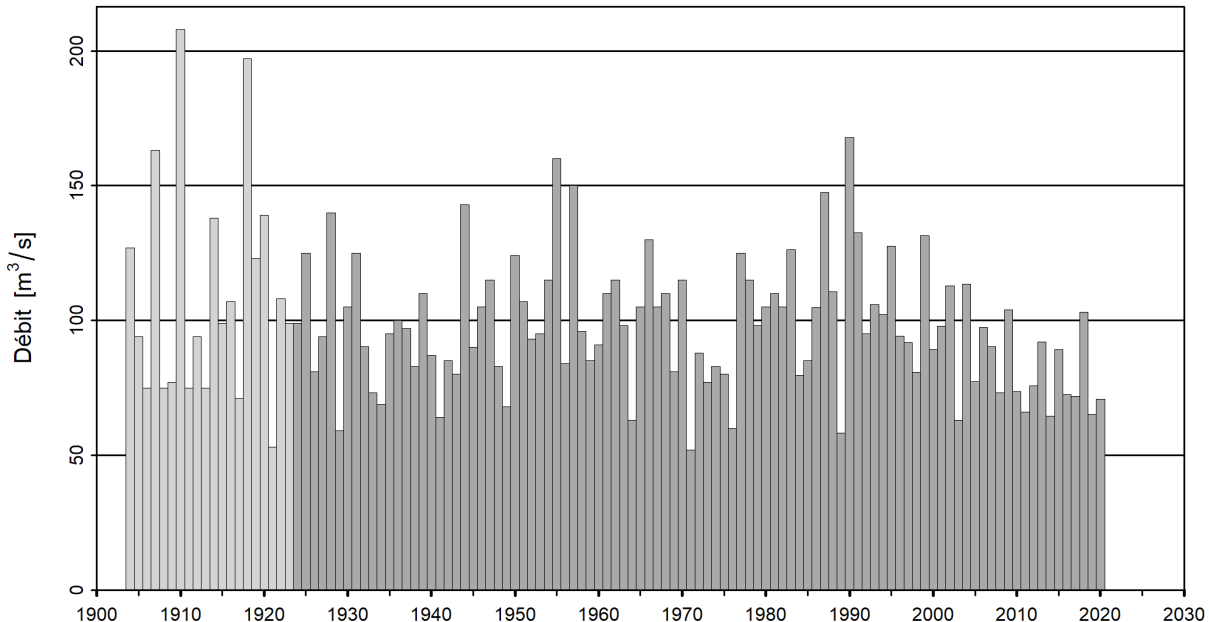




Probabilité des crues (crues annuelles)

Areuse - Boudry (EDV : 2480)

Crues annuelles de toute la période d'observation 1904-2020



Statistique des crues annuelles de la période d'étude 1924-2020 (97 ans)

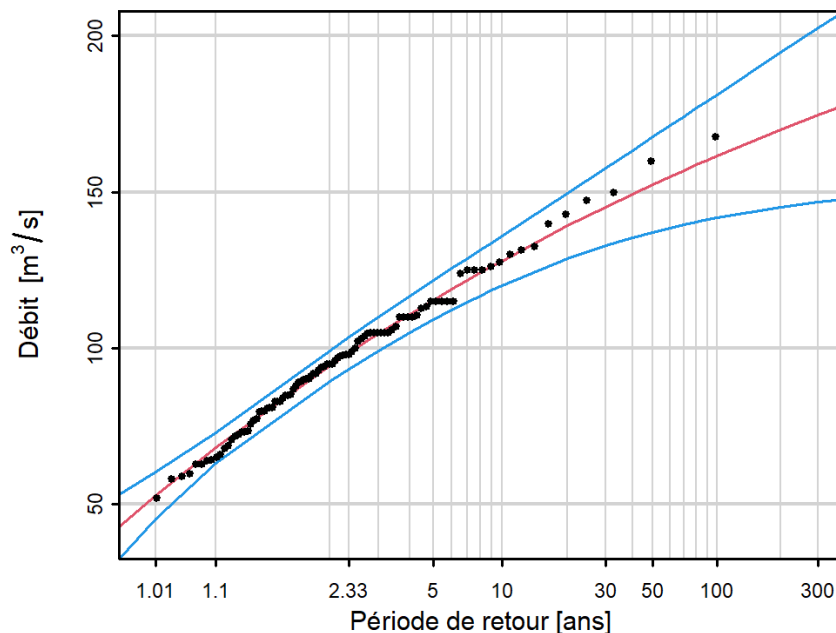


Diagramme des niveaux de retour (débit) et de leur incertitude pour une période de retour donnée.

La courbe rouge est la meilleure estimation. Les courbes bleues indiquent l'intervalle de confiance à 95% des niveaux de retour.

Les points représentent des observations, auxquelles des périodes de retour empiriques sont attribuées. Ces périodes de retour empiriques dépendent uniquement de l'amplitude de l'échantillon.

Table des niveaux de retour

Période de retour [ans]	Débit [m³/s]	Intervalle de confiance [m³/s]
2	94.4	89.4 - 99.3
10	128	120 - 136
30	145	133 - 158
100	162	142 - 181
300	175	147 - 202

Table des extrema annuels les plus grands

Date	Débit [m³/s]	Période de retour estimée [ans]
15.02.1990	168	>150
13.01.1955	160	89
25.02.1957	150	42
26.09.1987	147	34
24.11.1944	143	26

Valeurs estimatives. En cas de dimensionnements, des études plus approfondies sont recommandées.



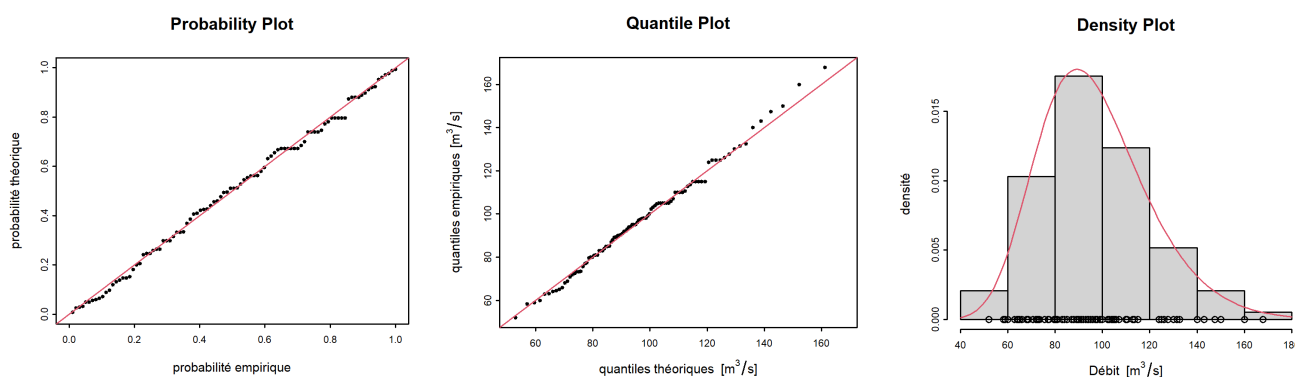
Distribution et méthodes d'estimation

- On assume que les extrema observés sont indépendants et suivent une distribution GEV (Generalized Extreme Value).
- Les paramètres de la distribution sont calculés avec la méthode du maximum de vraisemblance.
- Les intervalles de confiance sont estimés par la méthode delta.

Données et qualité des données

- Les données brutes ont été soumises à un contrôle de qualité, mais ne sont pas homogénéisées.
- Nombre d'années manquantes : 0

Graphique d'analyse



Probability Plot : Diagramme comparant les probabilités empiriques aux probabilités théoriques des observations, supposant que celles-ci proviennent de la GEV ajustée. Si l'ajustement était parfait, les points s'aligneraient sur la diagonale (ligne rouge).

Quantile Plot : Diagramme comparant les quantiles empiriques aux quantiles théoriques des observations, supposant que celles-ci proviennent de la GEV ajustée. Si l'ajustement était parfait, les points s'aligneraient sur la diagonale (ligne rouge).

Density Plot : Histogramme des extrema. La ligne rouge indique la densité de la distribution GEV ajustée.

Informations supplémentaires

- Débit moyen de la crue annuelle (période d'étude) : 96.9 m³/s
- Surface du bassin versant : 378 km²
- Altitude moyenne du bassin versant : 1077 m s.m.

Restriction de la période d'étude à cause de l'installation du limnigraphe (28.03.1923)