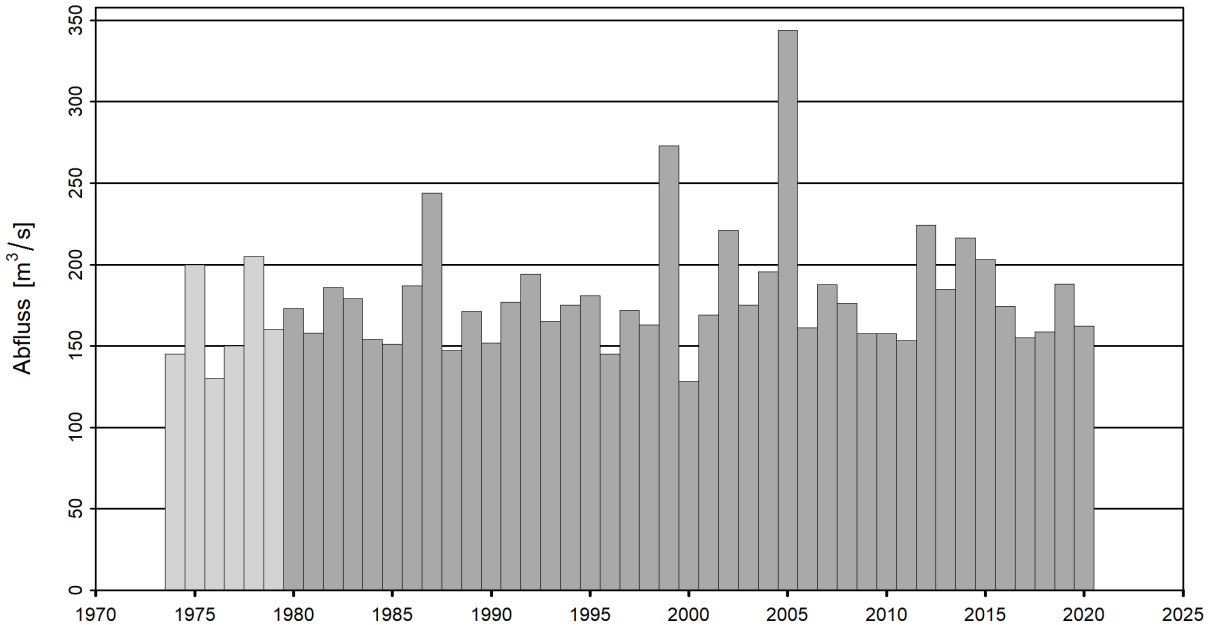




Hochwasserwahrscheinlichkeiten (Jahreshochwasser)

Aare - Ringgenberg, Goldswil (EDV: 2457)

Jahreshochwasser der gesamten Beobachtungsperiode 1974-2020



Statistik der Jahreshochwasser der Auswertungsperiode 1980-2020 (41 Jahre)

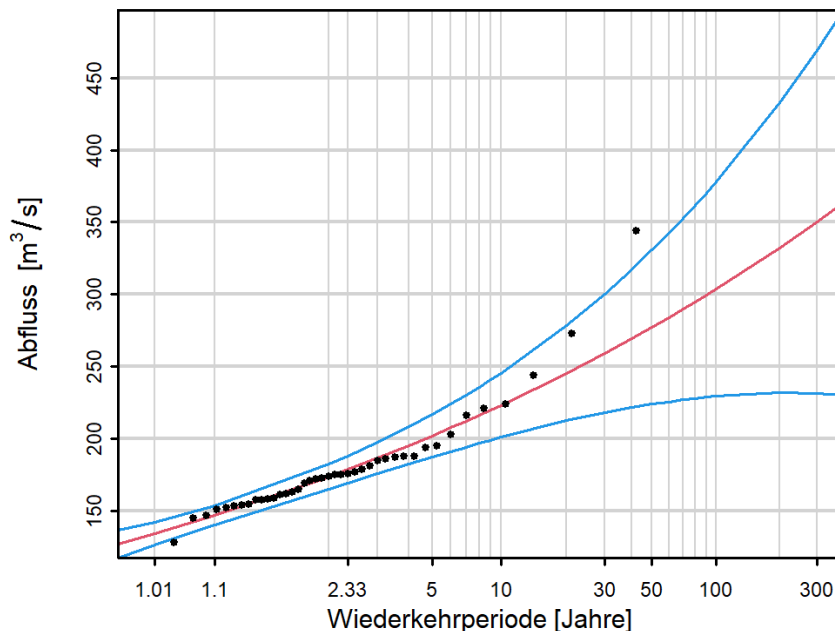


Diagramm der Wiederkehrwerte (Abfluss) und ihrer Unsicherheit für eine gegebene Wiederkehrperiode.

Die rote Kurve ist die beste Schätzung. Die blauen Kurven zeigen das 95%-Vertrauensintervall der Wiederkehrwerte.

Die Punkte sind Beobachtungen, denen empirische Wiederkehrperioden zugeordnet werden. Diese hängen nur von der Grösse der Stichprobe ab.

Tabelle der geschätzten Wiederkehrwerte

Wiederkehrperiode [Jahre]	Abfluss [m ³ /s]	Vertrauensintervall [m ³ /s]
2	174	165 - 182
10	223	201 - 245
30	259	218 - 300
100	304	229 - 378
300	350	231 - 469

Tabelle der höchsten jährlichen Extrema

Datum	Abfluss [m ³ /s]	Geschätzte Wiederkehrperiode [Jahre]
23.08.2005	344	>150
15.05.1999	273	44
11.07.1987	244	19
03.07.2012	224	10
12.08.2002	221	9

Schätzwerte. Für Dimensionierungen werden umfassendere Untersuchungen empfohlen.



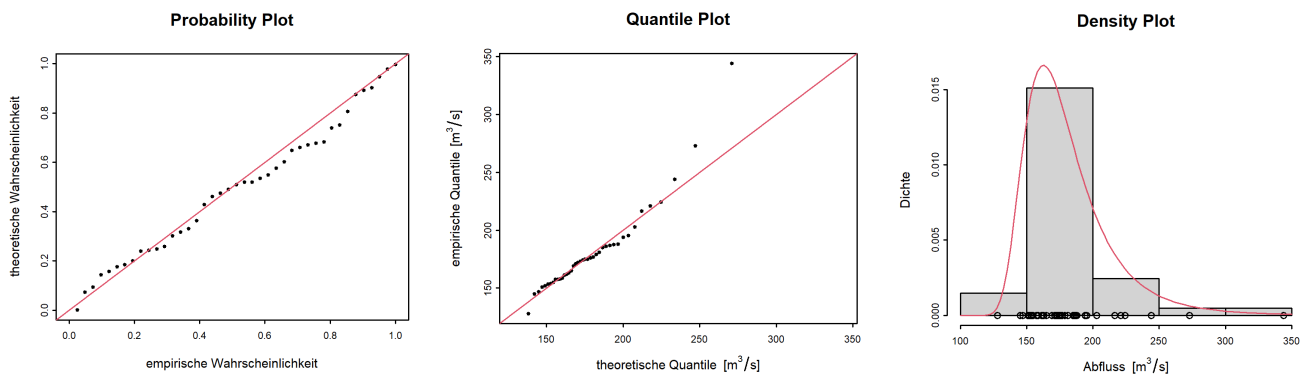
Verteilungsfunktion und Schätzmethoden

- Es wird angenommen, dass die Extrema der Beobachtungen unabhängig sind und einer verallgemeinerten Extremwertverteilung (Generalized Extreme Value distribution, GEV) folgen.
- Die Parameter der Verteilung werden mit der Maximum Likelihood-Methode bestimmt.
- Die Vertrauensintervalle werden mit der Delta-Methode geschätzt.

Daten und Datenqualität

- Die Daten sind qualitätsgeprüft, aber nicht homogenisiert.
- Anzahl fehlender Jahre: 0

Analysegrafik



Probability Plot: Diagramm der empirischen vs. der theoretischen Wahrscheinlichkeiten. Die theoretischen Wahrscheinlichkeiten werden mit der modellierten GEV geschätzt. Würden die Punkte auf der Diagonalen (rote Linie) liegen, wäre der Fit perfekt.

Quantile Plot: Diagramm der empirischen vs. der theoretischen Quantile. Die theoretischen Quantile werden mit der modellierten GEV geschätzt. Würden die Punkte auf der Diagonalen (rote Linie) liegen, wäre das Modell perfekt.

Density Plot: Histogramm der Extrema. Die rote Linie bezeichnet die geschätzte GEV-Dichte-Verteilung.

Zusätzliche Informationen

- Durchschnittsabfluss der Jahreshochwasser (Auswertungsperiode): 181 m³/s
- Fläche des Einzugsgebietes: 1138 km²
- Mittlere Höhe des Einzugsgebietes: 1951 m ü.M.