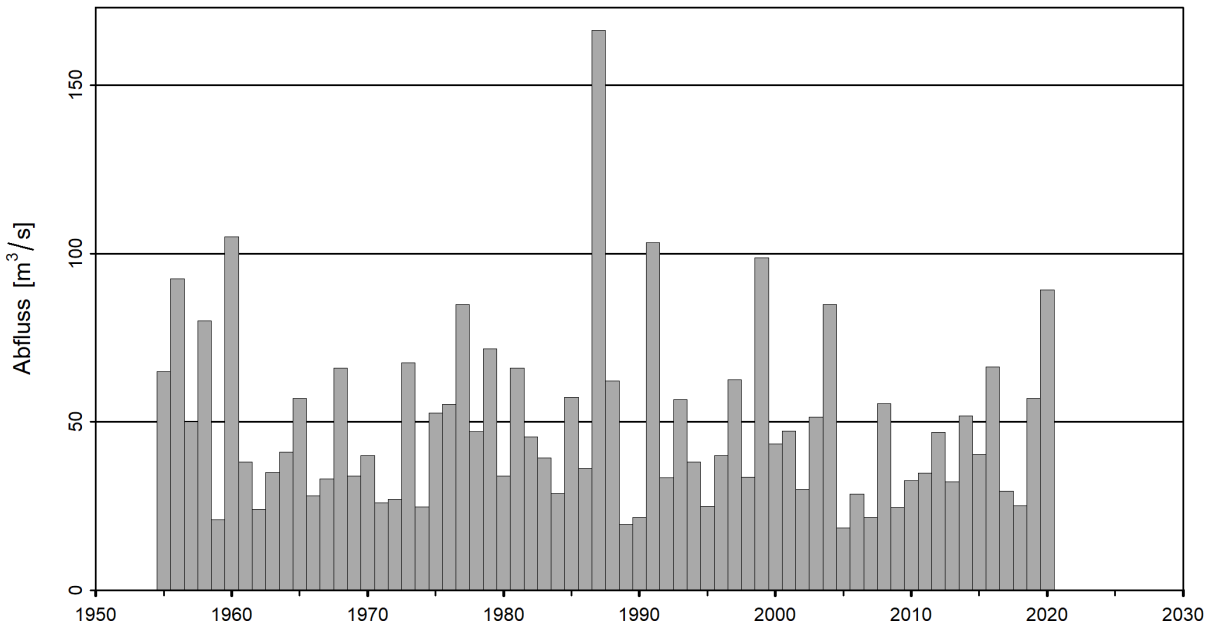


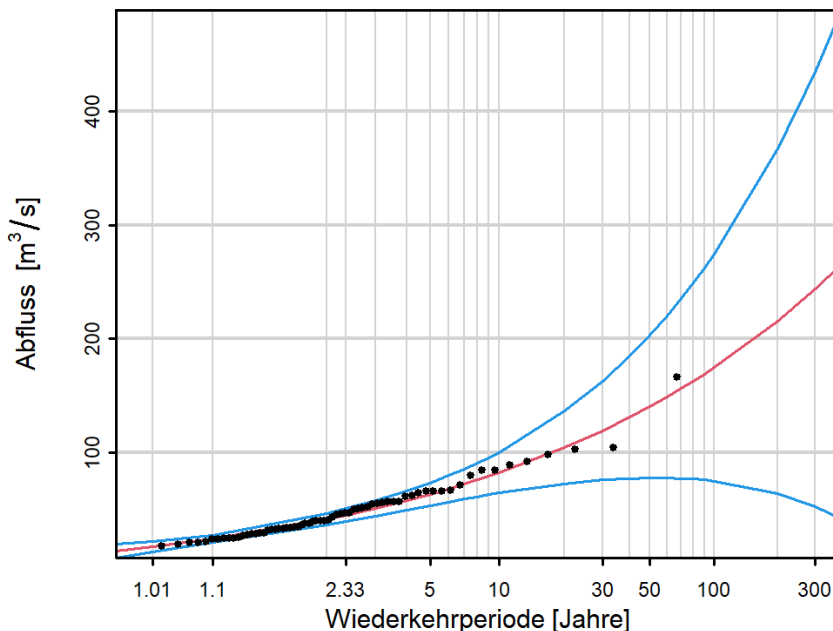


## Hochwasserwahrscheinlichkeiten (Jahreshochwasser) Berninabach - Pontresina (EDV: 2262)

### Jahreshochwasser der gesamten Beobachtungsperiode 1955-2020



### Statistik der Jahreshochwasser der Auswertungsperiode 1955-2020 (66 Jahre)



**Diagramm der Wiederkehrwerte (Abfluss) und ihrer Unsicherheit für eine gegebene Wiederkehrperiode.**

Die rote Kurve ist die beste Schätzung. Die blauen Kurven zeigen das 95%-Vertrauensintervall der Wiederkehrwerte.

Die Punkte sind Beobachtungen, denen empirische Wiederkehrperioden zugeordnet werden. Diese hängen nur von der Grösse der Stichprobe ab.

**Tabelle der geschätzten Wiederkehrwerte**

Wiederkehrperiode [Jahre]	Abfluss [m <sup>3</sup> /s]	Vertrauensintervall [m <sup>3</sup> /s]
2	41.5	36.3 - 46.8
10	82.4	64.5 - 100
30	120	76 - 163
100	175	75.1 - 274
300	244	52.8 - 435

**Tabelle der höchsten jährlichen Extrema**

Datum	Abfluss [m <sup>3</sup> /s]	Geschätzte Wiederkehrperiode [Jahre]
19.07.1987	166	85
17.09.1960	105	20
17.06.1991	103	19
20.09.1999	98.8	17
03.09.1956	92.5	14

Schätzwerte. Für Dimensionierungen werden umfassendere Untersuchungen empfohlen.



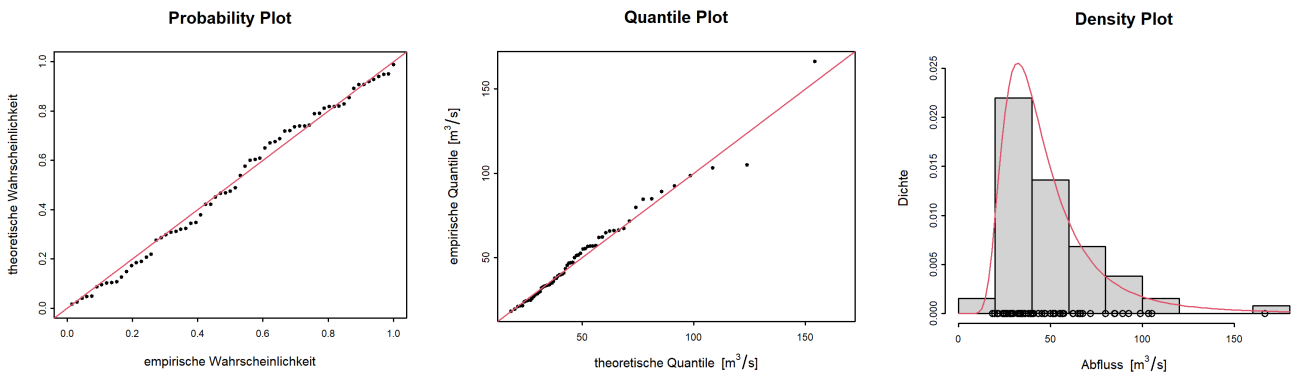
## Verteilungsfunktion und Schätzmethoden

- Es wird angenommen, dass die Extrema der Beobachtungen unabhängig sind und einer verallgemeinerten Extremwertverteilung (Generalized Extreme Value distribution, GEV) folgen.
- Die Parameter der Verteilung werden mit der Maximum Likelihood-Methode bestimmt.
- Die Vertrauensintervalle werden mit der Delta-Methode geschätzt.

## Daten und Datenqualität

- Die Daten sind qualitätsgeprüft, aber nicht homogenisiert.
- Anzahl fehlender Jahre: 0

## Analysegrafik



**Probability Plot:** Diagramm der empirischen vs. der theoretischen Wahrscheinlichkeiten. Die theoretischen Wahrscheinlichkeiten werden mit der modellierten GEV geschätzt. Würden die Punkte auf der Diagonalen (rote Linie) liegen, wäre der Fit perfekt.

**Quantile Plot:** Diagramm der empirischen vs. der theoretischen Quantile. Die theoretischen Quantile werden mit der modellierten GEV geschätzt. Würden die Punkte auf der Diagonalen (rote Linie) liegen, wäre das Modell perfekt.

**Density Plot:** Histogramm der Extrema. Die rote Linie bezeichnet die geschätzte GEV-Dichte-Verteilung.

## Zusätzliche Informationen

- Durchschnittsabfluss der Jahreshochwasser (Auswertungsperiode): 49.2 m³/s
- Fläche des Einzugsgebietes: 107 km²
- Mittlere Höhe des Einzugsgebietes: 2615 m ü.M.