

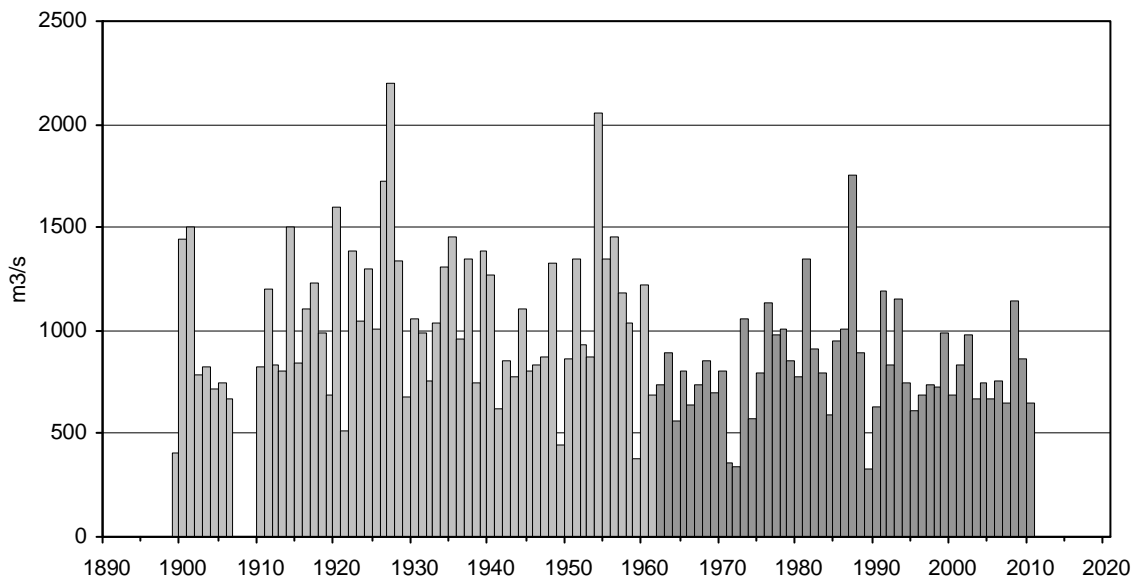


## Hochwasserwahrscheinlichkeiten (Jahreshochwasser)

### DB-Nr. 1237 Rhein - Domat/Ems

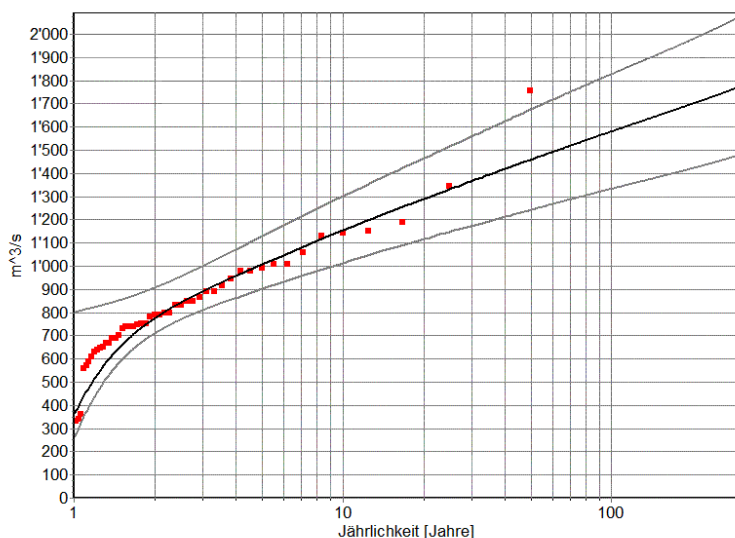
Koordinaten: 753890 / 189370	Stationshöhe: 575 m ü. M	
Fläche 3229 km <sup>2</sup>	mittlere Höhe: 2020 m ü. M	Vergletscherung: 2.3 %

#### Jahreshochwasser der gesamten Beobachtungsperiode 1899- 2010:



#### Statistik der Jahreshochwasser der Untersuchungsperiode 1962- 2010 ( 49 Jahre):

Grösste Jahresspitze: 1755 m <sup>3</sup> /s (1987)	Kleinste Jahresspitze: 330 m <sup>3</sup> /s (1989)	
Mittelwert: 818.731 m <sup>3</sup> /s	Standardabweichung: 250.78	Schiefe: 1.031
Median: 790 m <sup>3</sup> /s	Variationskoeffizient: 0.306	Exzess (Kurtosis): 3.237



Verteilung: Pearson-III  
Vertrauensintervall: 95%

Jährlichkeit [Jahre]	Abfluss [m <sup>3</sup> /s]
2	776
5	1008
10	1155
30	1366
50	1460
100	1582
300	1774

Resultate der routinemässigen Berechnung mit dem Standardverfahren des DVWK (1979).  
Im konkreten Bemessungsfall müssen umfassendere Betrachtungen erfolgen!