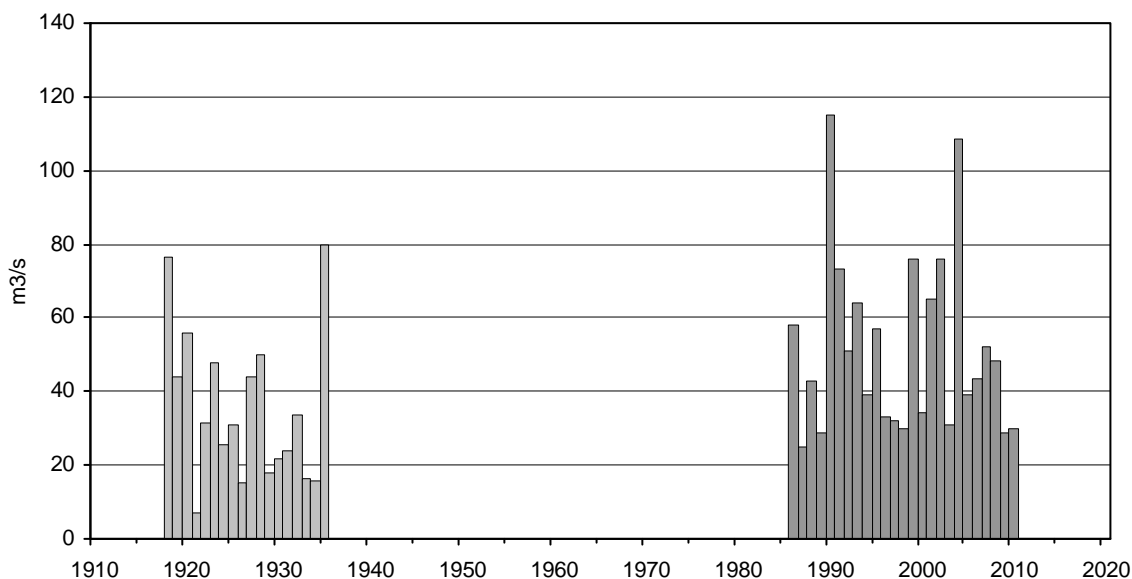


Probabilité des crues (pointes annuelles)

No 1157 Allondon - Dardagny, Les Granges

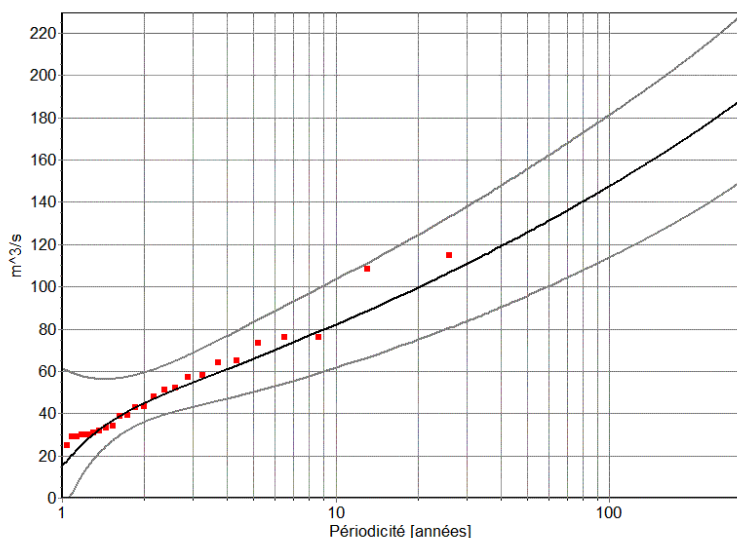
Coordonnées: 488880 / 119460	Altitude de la station: 400 m s.m.	
Surface: 119 km ²	Altitude moyenne: 758 m s.m.	Extension glacier: 0 %

Pointes annuelles de toute la période d'observation 1918- 2010:



Statistique des pointes annuelles de la période d'étude 1986- 2010 (25 années):

pointe annuelle maximale: 115 m ³ /s (1990)	pointe annuelle minimale: 25 m ³ /s (1987)	
Valeur moyenne: 51.2 m ³ /s	Ecart-type: 24.093	Coefficient d'asymétrie: 1.299
Médiane: 43.216 m ³ /s	Coefficient de variation: 0.470	Coeff. d'aplatissement: 1.38



Distribution: Log-Pearson-III
Intervalle de confiance: 95%

Périodicité [années]	Débit [m ³ /s]
2	45
5	66
10	82
30	111
50	126
100	148
300	188

Résultats des calculs de routine selon la méthode standard du DVWK (1979).
Dans le cas d'évaluations spécifiques des analyses plus détaillées doivent être effectuées!