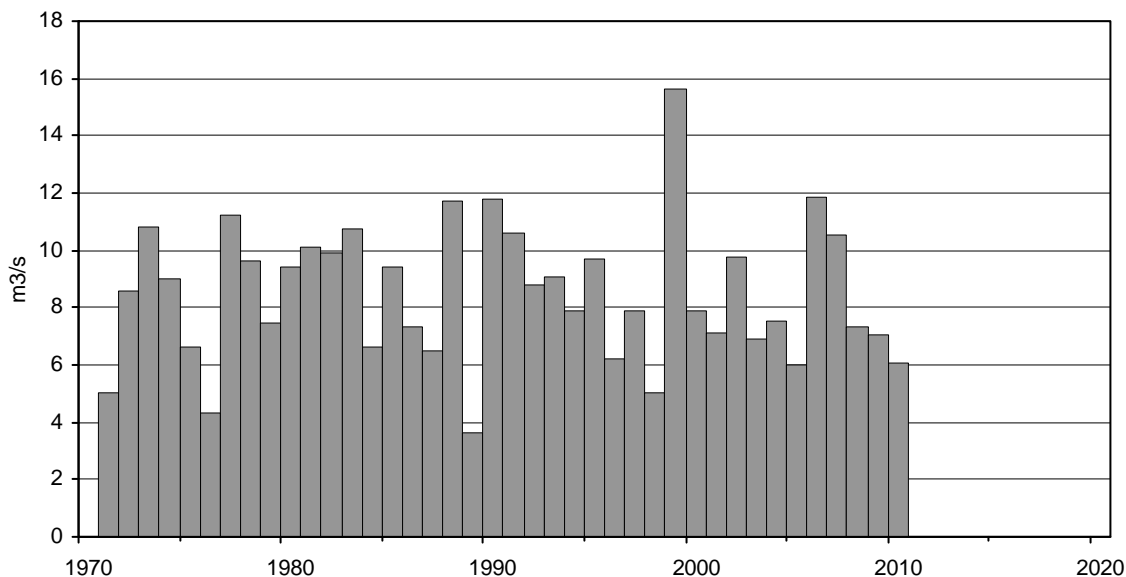


Probabilité des crues (pointes annuelles)

No 908 Orbe - Le Chenit, Frontière

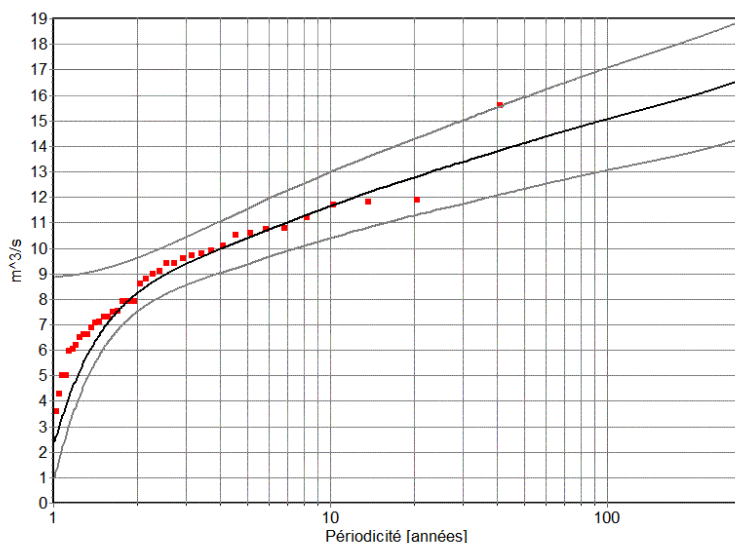
Coordonnées: 501445 / 156305	Altitude de la station: 1040 m s.m.	
Surface: 44.4 km ²	Altitude moyenne: 1220 m s.m.	Extension glacier: 0 %

Pointes annuelles de toute la période d'observation 1971- 2010:



Statistique des pointes annuelles de la période d'étude 1971- 2010 (40 années):

pointe annuelle maximale: 15.6 m ³ /s (1999)	pointe annuelle minimale: 3.6 m ³ /s (1989)	
Valeur moyenne: 8.5 m ³ /s	Ecart-type: 2.416	Coefficient d'asymétrie: 0.397
Médiane: 8.25 m ³ /s	Coefficient de variation: 0.285	Coeff. d'aplatissement: 0.652



Distribution: Gamma
 Intervalle de confiance: 95%

Périodicité [années]	Débit [m ³ /s]
2	8
5	10
10	12
30	13
50	14
100	15
300	17

*Résultats des calculs de routine selon la méthode standard du DVWK (1979).
 Dans le cas d'évaluations spécifiques des analyses plus détaillées doivent être effectuées!*