

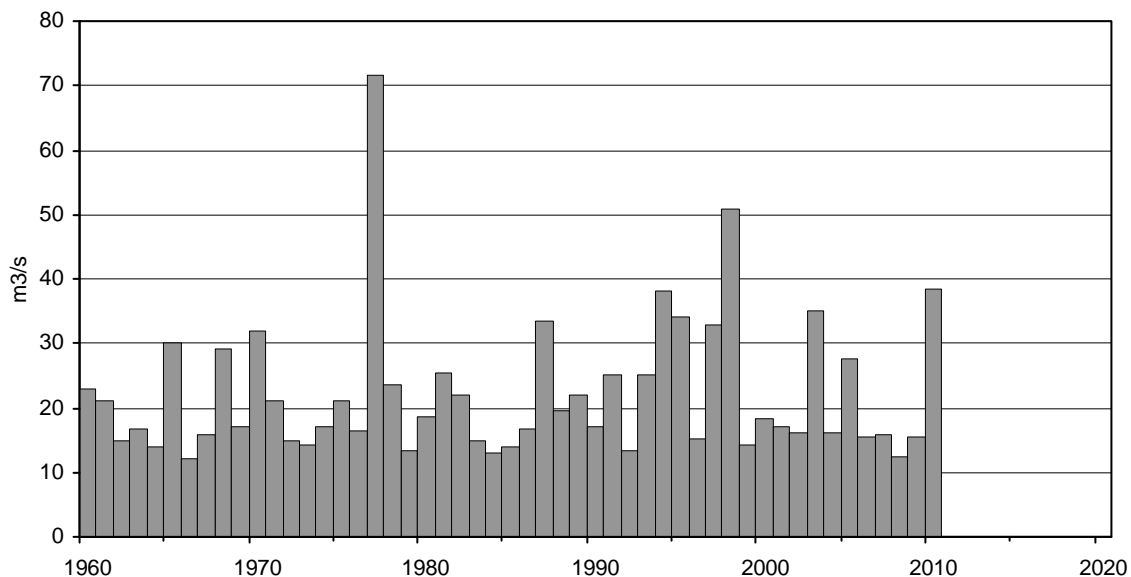


Hochwasserwahrscheinlichkeiten (Jahreshochwasser)

DB-Nr. 821 Alpbach - Erstfeld, Bodenberg

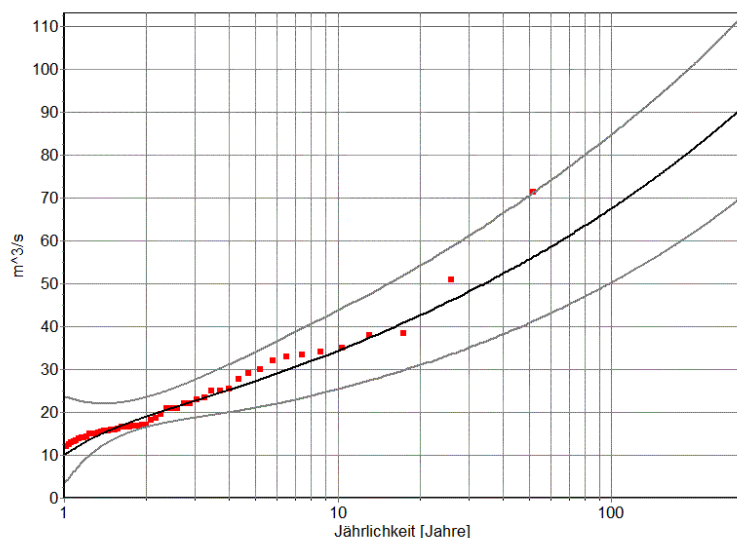
Koordinaten: 688560 / 185120	Stationshöhe: 1022 m ü. M	
Fläche 20.6 km ²	mittlere Höhe: 2200 m ü. M	Vergletscherung: 27.7 %

Jahreshochwasser der gesamten Beobachtungsperiode 1960- 2010:



Statistik der Jahreshochwasser der Untersuchungsperiode 1960- 2010 (51 Jahre):

Grösste Jahresspitze: 72 m ³ /s (1977)	Kleinste Jahresspitze: 12 m ³ /s (1966)	
Mittelwert: 22.196 m ³ /s	Standardabweichung: 10.936	Schiefe: 2.387
Median: 17.1 m ³ /s	Variationskoeffizient: 0.493	Exzess (Kurtosis): 7.699



Verteilung: Log-Pearson-III
Vertrauensintervall: 95%

Jährlichkeit [Jahre]	Abfluss [m ³ /s]
2	19
5	27
10	34
30	48
50	56
100	68
300	91

Resultate der routinemässigen Berechnung mit dem Standardverfahren des DVWK (1979).
Im konkreten Bemessungsfall müssen umfassendere Betrachtungen erfolgen!