

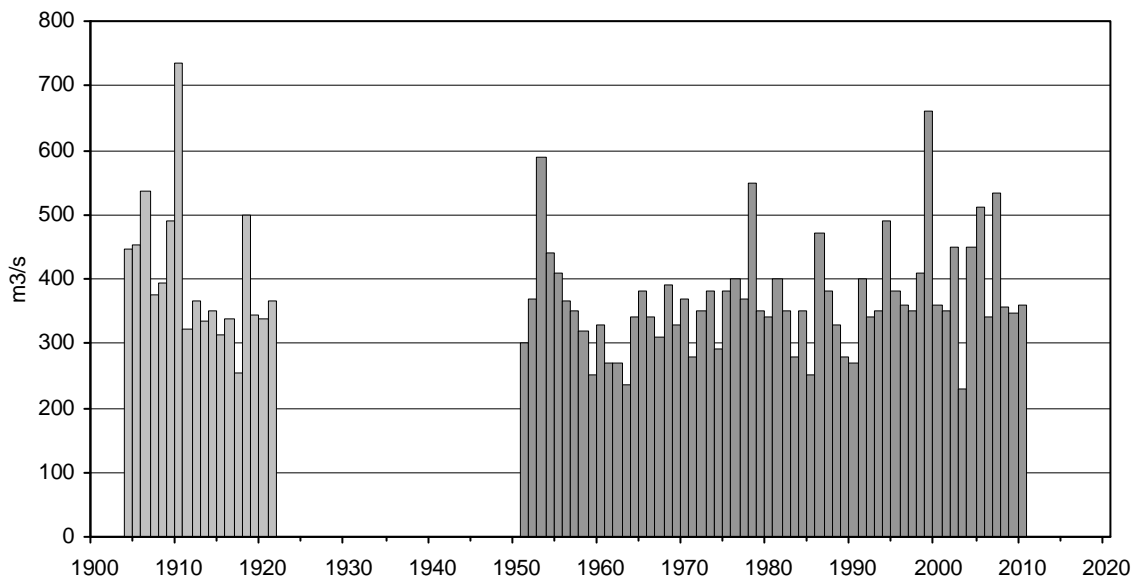


## Hochwasserwahrscheinlichkeiten (Jahreshochwasser)

### DB-Nr. 764 Limmat - Baden, Limmatpromenade

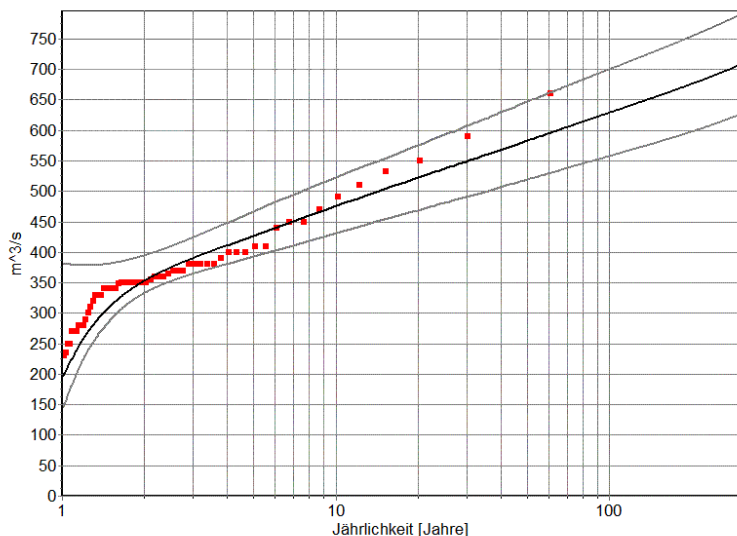
Koordinaten: 665640 / 258690	Stationshöhe: 351 m ü. M	
Fläche 2396 km <sup>2</sup>	mittlere Höhe: 1130 m ü. M	Vergletscherung: 1.1 %

#### Jahreshochwasser der gesamten Beobachtungsperiode 1904- 2010:



#### Statistik der Jahreshochwasser der Untersuchungsperiode 1951- 2010 ( 60 Jahre):

Grösste Jahresspitze: 660 m <sup>3</sup> /s (1999)	Kleinste Jahresspitze: 230 m <sup>3</sup> /s (2003)	
Mittelwert: 367.294 m <sup>3</sup> /s	Standardabweichung: 83.494	Schiefe: 1.21
Median: 350 m <sup>3</sup> /s	Variationskoeffizient: 0.227	Exzess (Kurtosis): 2.292



Verteilung: Log-Pearson-III  
Vertrauensintervall: 95%

Jährlichkeit [Jahre]	Abfluss [m <sup>3</sup> /s]
2	354
5	427
10	476
30	549
50	583
100	629
300	707

Resultate der routinemässigen Berechnung mit dem Standardverfahren des DVWK (1979).  
Im konkreten Bemessungsfall müssen umfassendere Betrachtungen erfolgen!