

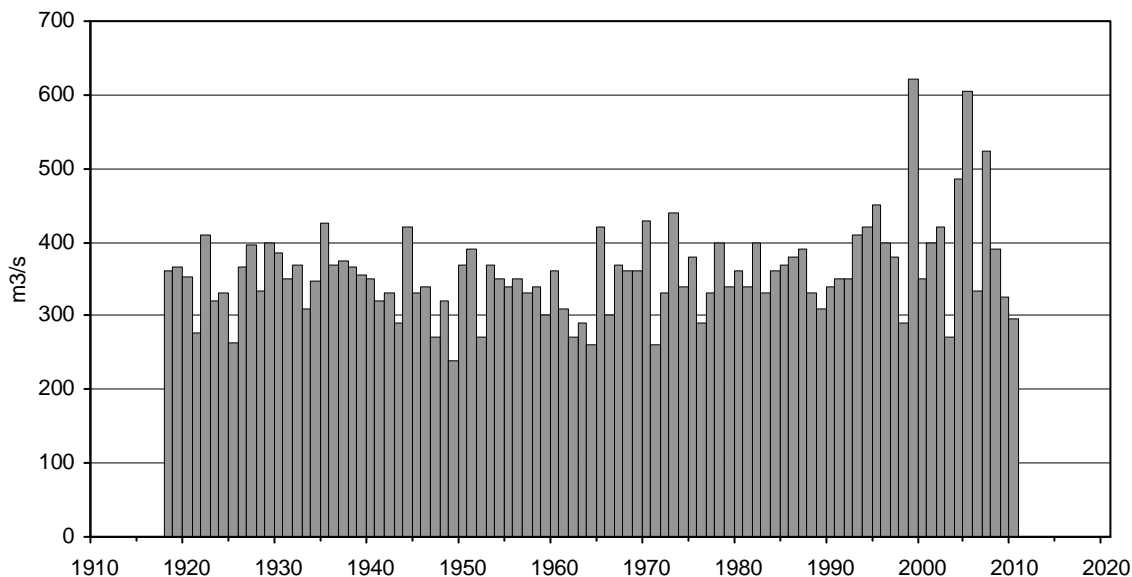


## Hochwasserwahrscheinlichkeiten (Jahreshochwasser)

### DB-Nr. 985 Aare - Bern, Schönau

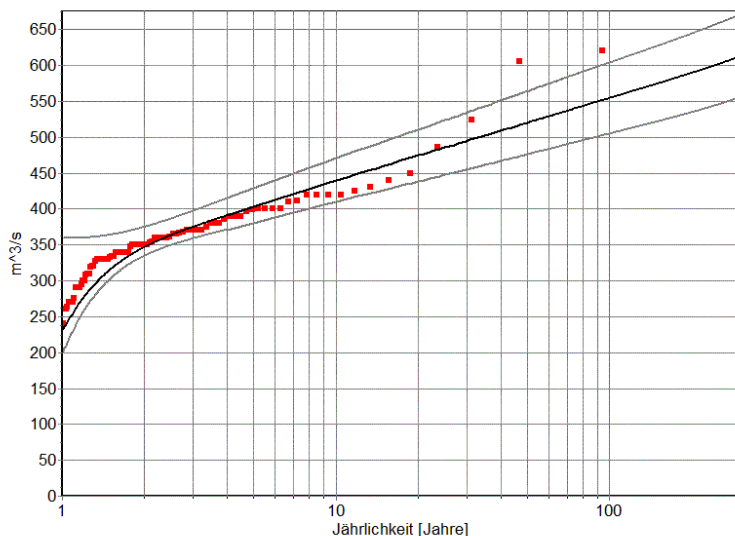
Koordinaten: 600710 / 198000	Stationshöhe: 502 m ü. M		
Fläche 2945 km <sup>2</sup>	mittlere Höhe: 1610 m ü. M	Vergletscherung: 8 %	

#### Jahreshochwasser der gesamten Beobachtungsperiode 1918- 2010:



#### Statistik der Jahreshochwasser der Untersuchungsperiode 1918- 2010 ( 93 Jahre):

Grösste Jahresspitze: 620 m <sup>3</sup> /s (1999)	Kleinste Jahresspitze: 240 m <sup>3</sup> /s (1949)		
Mittelwert: 357.721 m <sup>3</sup> /s	Standardabweichung: 63.256	Schiefe: 1.476	
Median: 350 m <sup>3</sup> /s	Variationskoeffizient: 0.177	Exzess (Kurtosis): 4.636	



Verteilung: Log-Pearson-III  
Vertrauensintervall: 95%

Jährlichkeit [Jahre]	Abfluss [m <sup>3</sup> /s]
2	347
5	403
10	439
30	495
50	520
100	555
300	612

Resultate der routinemässigen Berechnung mit dem Standardverfahren des DVWK (1979).  
Im konkreten Bemessungsfall müssen umfassendere Betrachtungen erfolgen!